



Eisenbahnbrücke Muiderberg, Niederlande

Mit einer Spannweite von 255 Metern, einer Breite von 17 Metern und einer Höhe von 55 Metern zählt die neue Eisenbahnbrücke bei Muiderberg zu den größten Bogenbrücken ihrer Art.

Länge: 255 m
Lieferung Dillinger: 8 250 t
Blechdicke: bis 120 mm
Stahlsorten: S355N/NL, S355KZ+N, S460M/ML

© Rijkswaterstaat

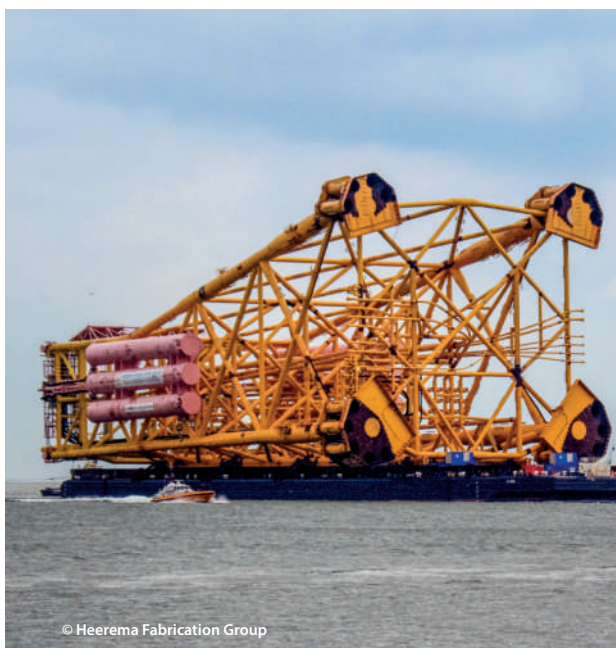
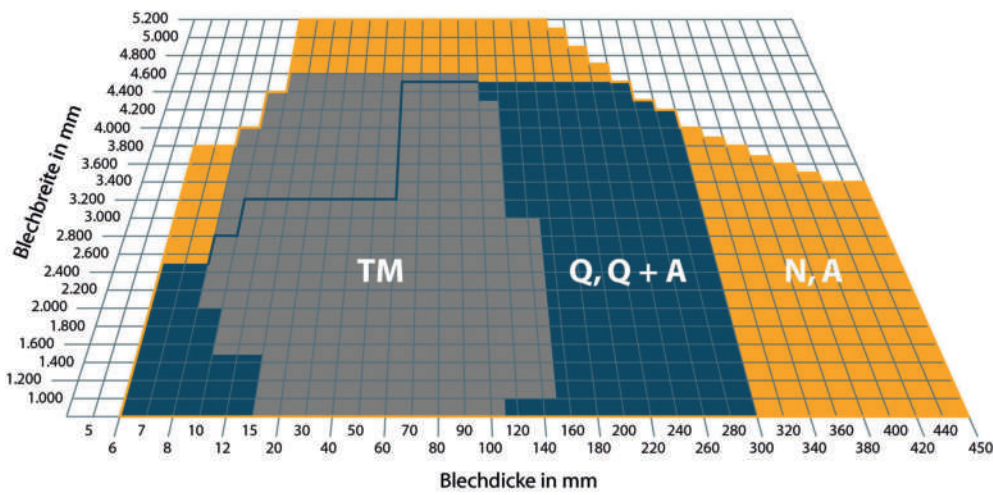
Abmessungsprogramm für unterschiedliche Lieferzustände

Blechabmessungen, die außerhalb des Abmessungsprogramms liegen, sind auf Anfrage oftmals möglich.

N, A = normalisiert
TM = thermomechanisch gewalzt
Q, Q+A = gehärtet / vergütet

Max. Blechlänge: 28 m
Max. Blechgewicht: 42 t*

* in Sonderfällen bis 52 t



© Heerema Fabrication Group

Öl- und Gasfeld Gina Krog, Nordsee

Jacket für das Öl- und Gasfeld Gina Krog vor der Küste Norwegens, westlich von Stavanger, in der Nordsee.

Wassertiefe: 110-120 m
Lieferung Dillinger: 21 800 t
Blechdicken: 10-150 mm
Blechbreite: bis 4 675 mm
Stahlsorten: S355J2+N, S355K2, S355G9/10+M, S420/460G1/2+M, S460G2+Q

Offshore-Windpark Gemini, Niederlande

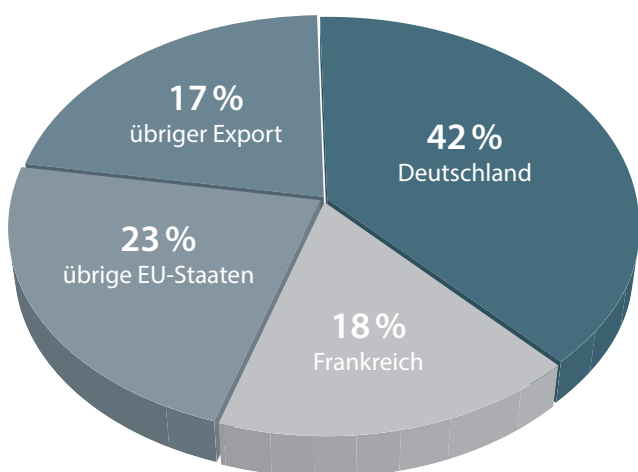
Seit 2017 können 150 Turbinen des Offshore Windparks mit ihren 600 MW Gesamtleistung über 400 000 Haushalte in den Niederlanden mit Strom versorgen.

Lieferung Dillinger: 94 500 t
Stahlsorte: S355ML
Blechdicken: bis 95 mm



© Geminiwindpark

Umsatz Dillinger 2016 nach Ländern



Produktmix

- Allgemeine Baustähle
- TM-gewalzte Baustähle
- Wetterfeste Baustähle
- Feinkornbaustähle
- Normalfeste Schiffbaustähle
- Höherfeste Schiffbaustähle
- TM-gewalzte Schiffbaustähle
- Hochfeste wasservergütete Baustähle
- Verschleißfeste Stähle
- Spezielle Baustähle für Offshore
- Linepipestähle
- Unlegierte Kesselbaustähle
- Legierte Kesselbaustähle
- HIC-resistente Stähle
- TM-gewalzte Kesselbaustähle
- Ni-legierte Stähle für Tieftemperatur-Anwendungen
- Unlegierte Werkzeugbaustähle
- Legierte Werkzeugbaustähle
- Unlegierte Kunststoffformenstähle
- Legierte Kunststoffformenstähle
- Sicherheitsstähle
- Längsprofilbleche
- Gurtbleche
- Halbzeug

Vertrieb

Deutschland

DILLINGER HÜTTE VERTRIEB GmbH
Postfach 104927
D-70043 Stuttgart
Deutschland

Telefon +49 711 61 46 0
Fax +49 711 61 46 221

Frankreich

DILLINGER INTERNATIONAL
39/41 Rue Louis Blanc
92400 Courbevoie
Frankreich

Telefon +33 155 24 21 91
Fax +33 147 17 68 83

Ihren Ansprechpartner in anderen Ländern erfahren Sie von unserem Koordinationsbüro in Dillingen

Telefon +49 6831 47 22 23
Fax +49 6831 47 33 50

oder unter www.dillinger.de in der Rubrik „Kontakte weltweit“

AG der Dillinger Hüttenwerke

Postfach 1580
D-66748 Dillingen/Saar

Telefon +49 6831 47 0
Fax +49 6831 47 22 12

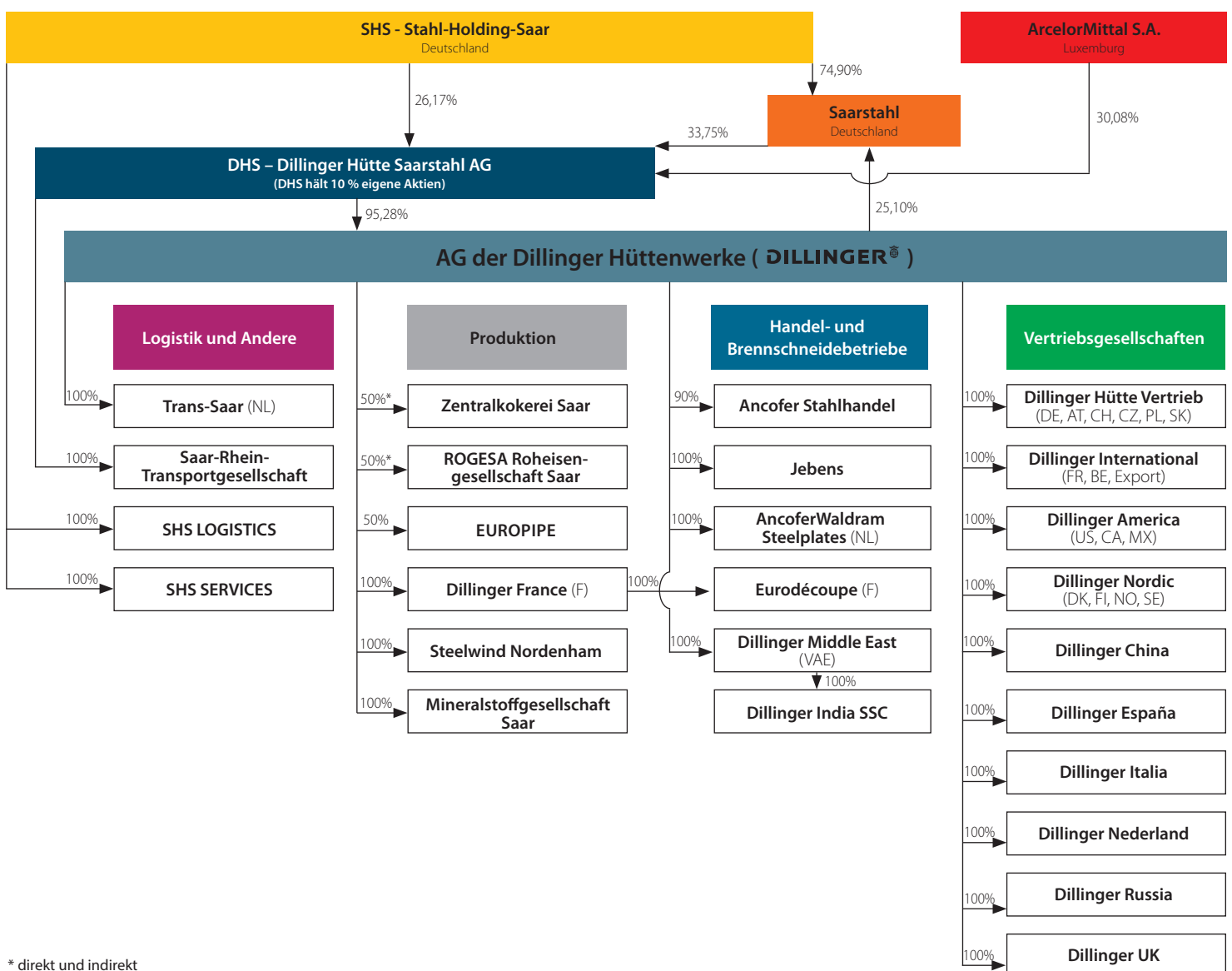
www.dillinger.de
info@dillinger.biz



Die wichtigsten Dillinger Daten auf einen Blick

		2013	2014	2015	2016
Produktion					
Rohstahlproduktion	kt	2 023	2 345	2 401	2 267
Grobblechproduktion gesamt	kt	1 660	1 820	1 856	1 882
in Dillingen	kt	1 114	1 258	1 296	1 284
in Dünkirchen (Dillinger France)	kt	546	562	560	598
Belegschaft (ohne Auszubildende) per 31.12.					
in Dillingen		5 291	5 048	5 081	5 109
in Dünkirchen (Dillinger France)		590	550	557	541
Finanzkennzahlen von Dillinger					
Umsatzerlöse	Mio. €	1 816	1 872	1 732	1 636
EBITDA	Mio. €	3	237	110	- 37
EBIT	Mio. €	- 53	183	57	- 98
Finanzkennzahlen und Mitarbeiterzahlen der Dillinger Gruppe (DHS konsolidiert) per 31.12.					
Umsatzerlöse	Mio. €	1 979	2 001	1 838	1 762
EBITDA	Mio. €	- 66	193	118	31
EBIT	Mio. €	- 167	88	10	- 80
Mitarbeiter		7 614	7 365	7 536	7 518

Die wichtigsten Beteiligungen von Dillinger (vereinfacht)



* direkt und indirekt