

Daten und Fakten 2023

Auf einen Blick



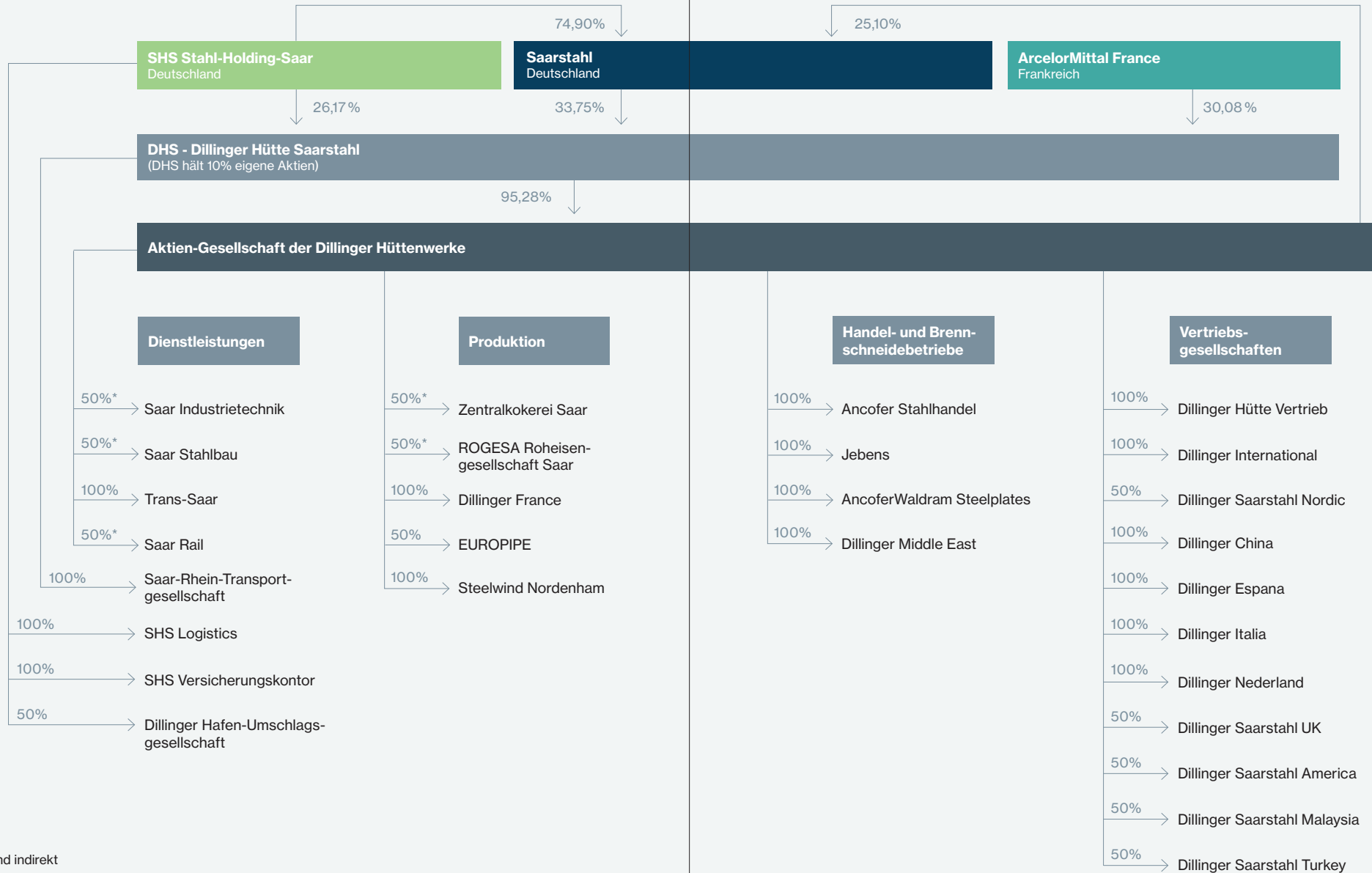
Die wichtigsten Dillinger Daten

		2020	2021	2022	2023
Produktion					
Rohstahlproduktion	kt	1.816	2.281	2.299	2.376
Grobblechproduktion gesamt	kt	1.406	1.782	1.841	1.837
in Dillingen	kt	1.000	1.237	1.261	1.288
in Dünkirchen (Dillinger France)	kt	406	545	580	549
Belegschaft (ohne Auszubildende)					
in Dillingen	per 31.12.	3.925	3.565	3.525	3.523
in Dünkirchen (Dillinger France)	per 31.12.	520	510	527	535
Finanzkennzahlen von Dillinger					
Umsatzerlöse	Mio. €	1.430	1.714	2.662	2.615
EBITDA	Mio. €	-50	173	408	377
EBIT	Mio. €	-119	112	347	321
Finanzkenn- und Mitarbeiterzahlen der Dillinger Gruppe (DHS konsolidiert)					
Umsatzerlöse	Mio. €	1.645	2.281	3.390	3.349
EBITDA	Mio. €	-114	245	587	369
EBIT	Mio. €	-238	124	468	249
Mitarbeiter	per 31.12.	6.196	5.645	5.595	5.335



Die wichtigsten Beteiligungen von Dillinger (vereinfacht)

Stand: 30.09.2024

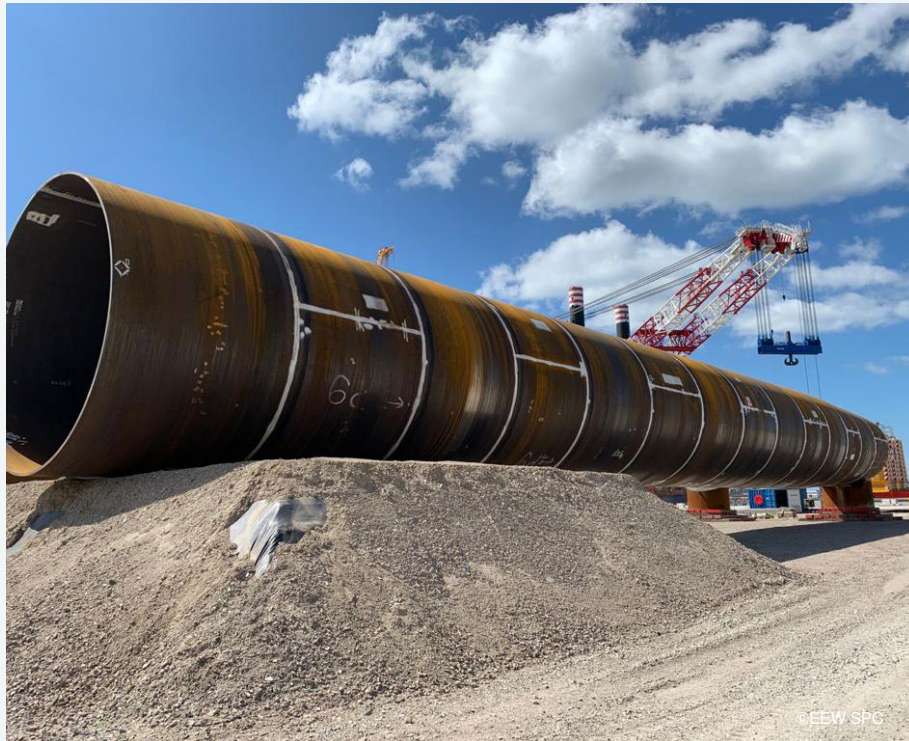


*direkt und indirekt

Japanischer Windpark Akita Noshiro

Die Windparks versorgen jährlich bis zu 48.950 (Akita) bzw. 75.308 (Noshiro) Haushalte mit Strom.

Lieferungen	26.300 t
Blechdicke	50 - 100 mm
Stahlsorte	SM520C, S355M



©EEW SPC

Patton Brücke in Luxemburg

Der Wiederaufbau der Patton-Brücke optimiert Buspriorität, verbessert Mobilität und erfüllt neue CFL-Normen.

Lieferungen	1.210 t
Blechdicke	8 - 40 mm
Stahlsorte	S355J2W+N

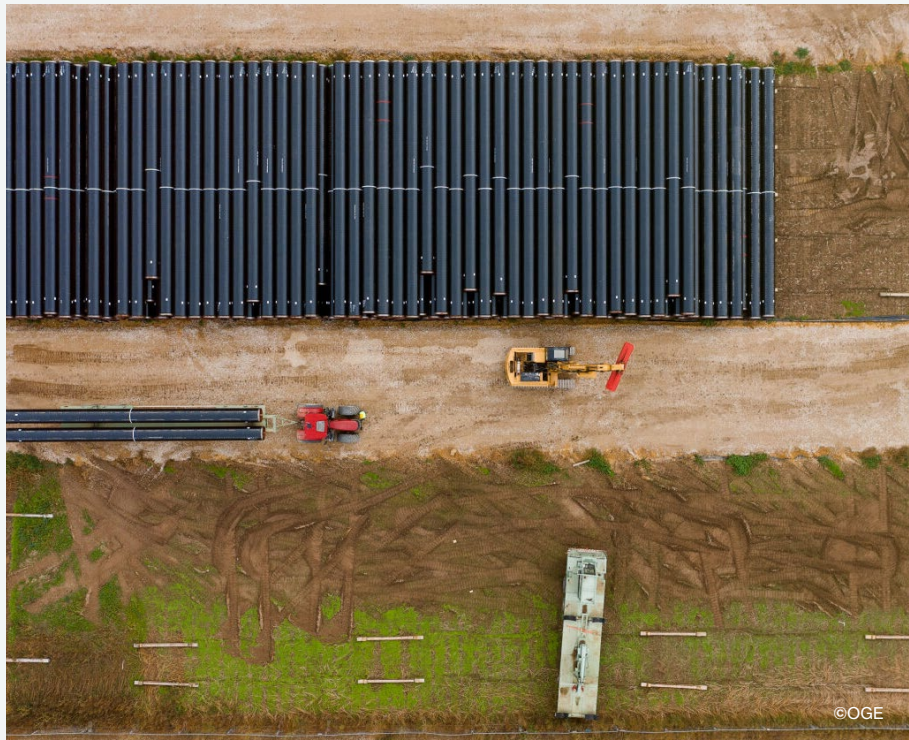


©Dillinger

Erdgasleitung Etzel-Wardenburg

Das Neubauvorhaben stellt die überregionale Versorgung von Verbrauchern und Industrie sicher.

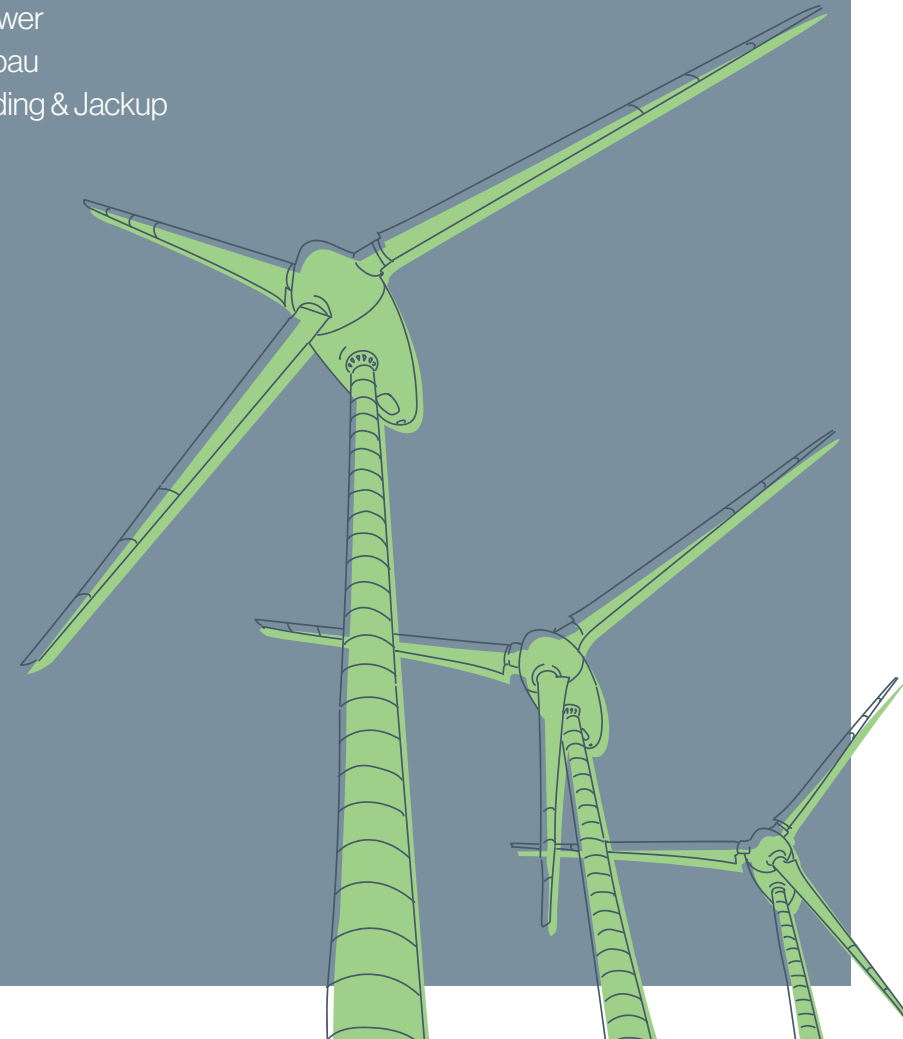
Lieferungen	28.500 t
Stahlsorte	L485ME
Breite	> 3,5 m
Länge	138 km
Durchmesser	DN 1200 mm



Unsere Branchen

Stahlbau
Stahlwasserbau
Druckgeräte
Baumaschinen & Bergbau
Maschinenbau
Wind Power
Formenbau
Shipbuilding & Jackup

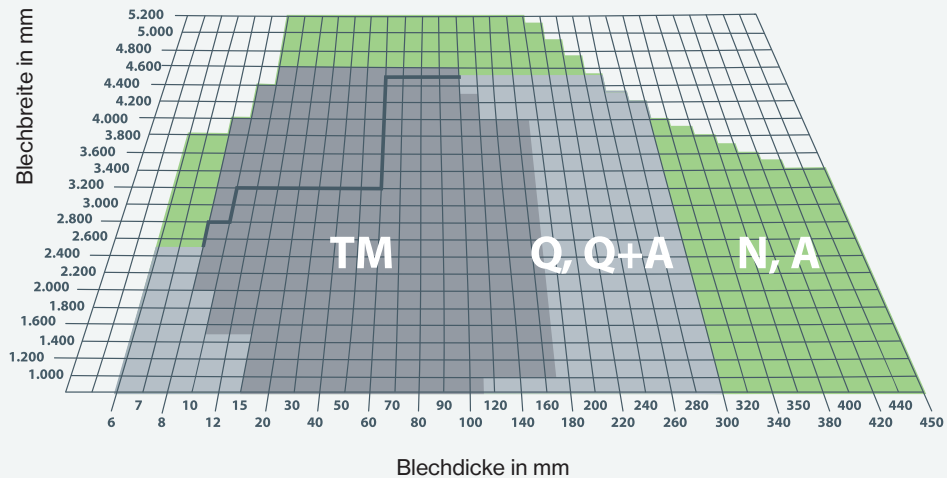
Offshore Installations
Large Diameter Pipes
H2 Infrastructures
Sicherheitstechnik
Steel Service Center & Händler



Abmessungsprogramm für unterschiedliche Lieferzustände

Blechabmessungen, die außerhalb des Abmessungsprogramms liegen, sind auf Anfrage oftmals möglich.

N, A	= normalisiert
TM	= thermomechanisch gewalzt
Q, Q+A	= gehärtet/vergütet
Max. Blechlänge	28 m
Max. Blechgewicht	42 t (in Sonderfällen bis 52 t)



E-Service, myE-Service und E-Connect

Die wichtigsten Funktionen auf einen Blick

E-Service

- Hilfstool zur Auswahl des geeigneten Stahls
- Schnelle und effiziente Kalkulation der Machbarkeit
- Eine Vielzahl nützlicher Tools zur Unterstützung der Fertigungsprozesse
- Elektronische Gelangensbestätigung

myE-Service

- Wichtige Informationen zum aktuellen Auftragsstatus
- Direkter Zugang zu allen auftragsbezogenen Dokumenten

E-Connect

- Automatischer Barcode-Scan zur sicheren Identifizierung des vorliegenden Dillinger Grobblechs
- Alle Zeugnisinformationen und Prüfungsergebnisse bezogen auf das einzelne Blech
- Übersichtliche Darstellung der chemischen Analyse und Möglichkeit, die Werte direkt in die E-Service Kalkulationstools zu übertragen, um so wertvolle Daten wie z. B. die optimale Vorwärmtemperatur beim Schweißen zu ermitteln



dillinger.de/e-service



Kontakt

AG der Dillinger Hüttenwerke

Werkstraße 1
D-66763 Dillingen/Saar